

# 理科の学習

(さあ、中学校の学習を始めよう！)

## 【課題1】

理科の教科書のP18～P28を読みましょう！

## 【課題2】

観察1をやってみよう！

### (やり方)

- ①家にある花(使ってもよい花)や庭先などに咲いている花をとってくる。
- ②教科書P16を参考に、スケッチをする。(花全体のようすをかく。)
- ③教科書P22を参考に、観察を行う。(ノートにはらなくてもよい。)

### (注意点)

- ①刃物(カッターナイフ)などでけがをしないように気をつける。
  - ②他人の家の花などを勝手にとったりしない。
- ※虫めがねなどがある人は、拡大して観察してみよう。

〈花全体のスケッチ〉



### 【課題3】

花の各部分の名前を確認しよう！

図1

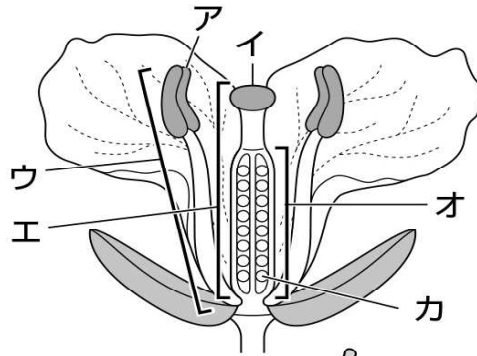
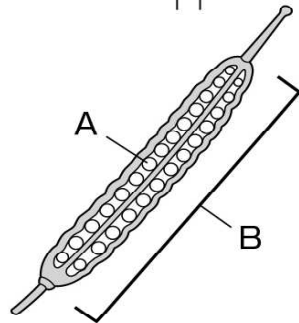


図2



ア	
イ	
ウ	
エ	
オ	
カ	
A	
B	

### 【課題4】

次のことばを、教科書を参考に説明しよう！

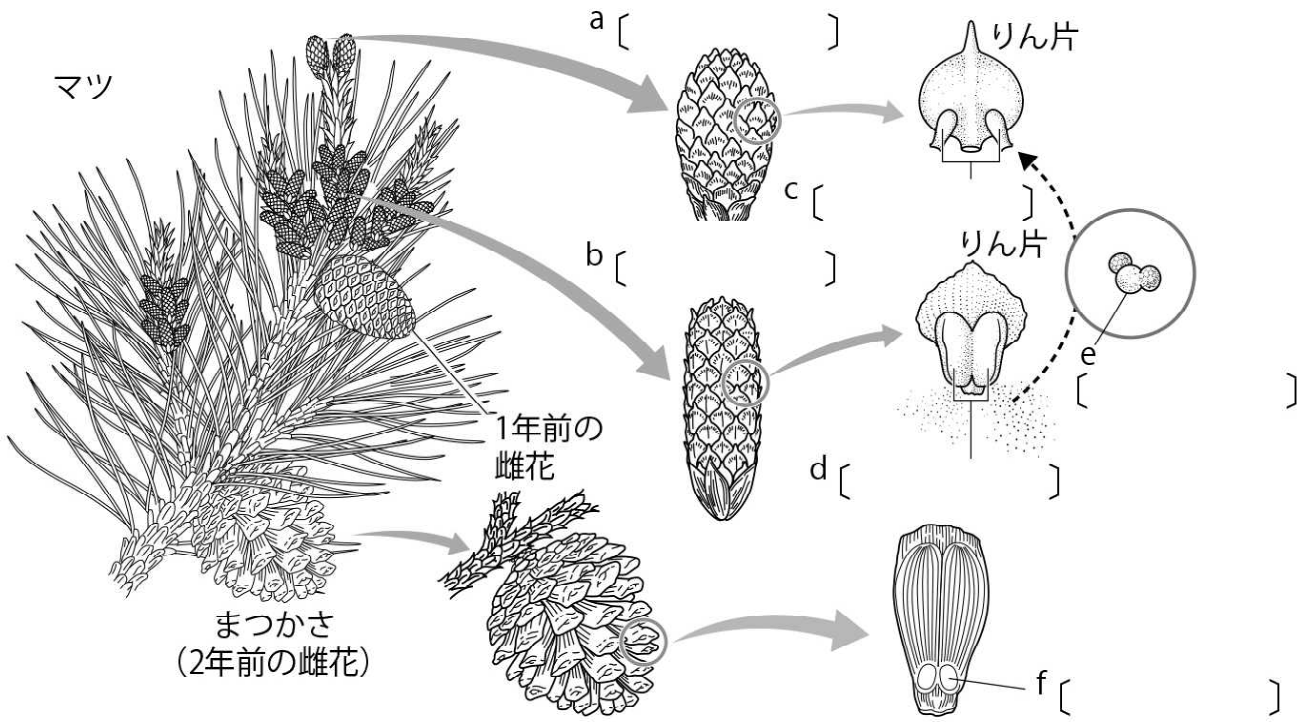
※教科書P62も参考に！

- ① 柱 頭・・・( )
- ② 子 房・・・( )
- ③ 種 子・・・( )
- ④ 胚 珠・・・( )
- ⑤ 受 粉・・・( )
- ⑥ 果 実・・・( )
- ⑦ 種子植物・・・( )
- ⑧ 被子植物・・・( )
- ⑨ 裸子植物・・・( )

## 【課題5】

マツの花を知ろう！

[教科書P22とP27を参考に、( ) に適切なことばを入れよう。]



## 【課題6】

被子植物と裸子植物のちがい（特徴）をまとめよう！

○被子植物

・花弁がある。(例)

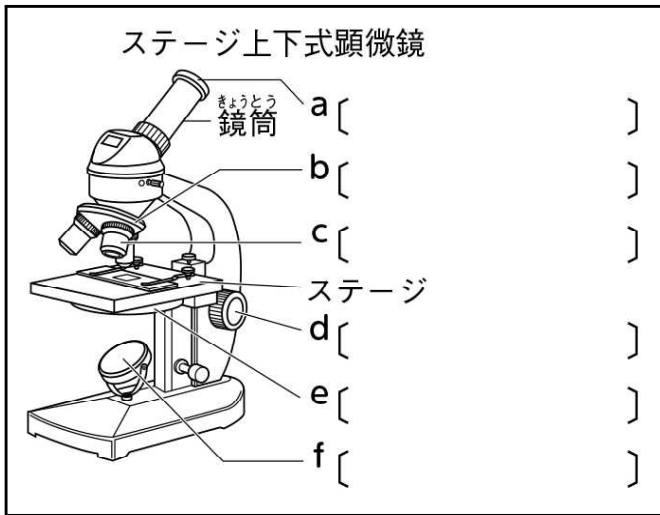
○裸子植物

・花弁がない。(例)

## 【課題7】

顕微鏡の各部分の名前と使い方をおぼえよう！

※教科書P15を参照



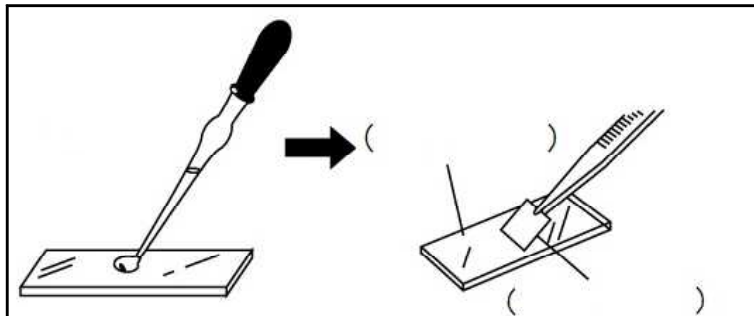
### 【使い方】

- ① ( ) をいちばん低倍率のものにする。
- ② ( ) をのぞきながら、( ) を調節して、全体が均一に明るく見えるようにする。
- ③ 見たいものがレンズの真下にくるように ( ) をステージにのせて、クリップでとめる。
- ④ 真横から見ながら、( ) を回し、プレパラートと( ) をできるだけ近づける。
- ⑤ 接眼レンズをのぞいて、調節ねじを④と反対に少しずつ回し、プレパラートと対物レンズを( ) ながら、ピントを合わせる。
- ⑥ ( ) を回して、観察したいものが最もはっきり見えるように調節し、視野の中心にくるようにする。

### 高倍率にするには

- ① 観察したいものを、( ) の状態で視野の中央に置き、ピントを合わせる。
- ② ( ) を回して、( ) の対物レンズにする。
- ③ ( ) を回して、観察したいものが最もはっきり見えるように調節する。

### プレパラートの作り方



- ① スライドガラスに観察するものをのせる。
- ② カバーガラスをかける。
- ③ 顕微鏡で観察する。

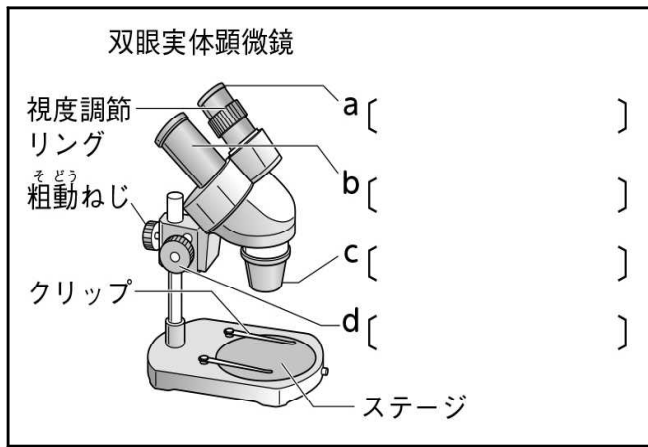
### 顕微鏡の倍率

顕微鏡の倍率 = ( ) × ( )

## 【課題8】

双眼実体顕微鏡の各部分の名前と使い方をおぼえよう！

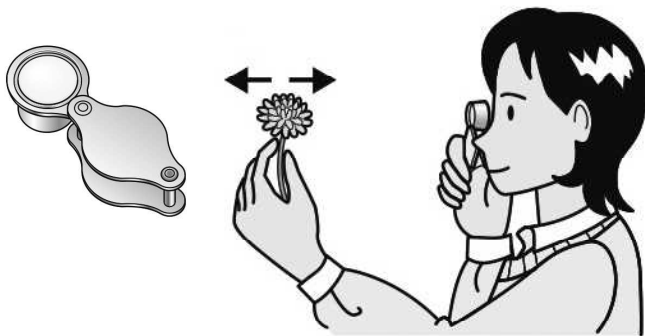
※教科書P14を参照



- ① 両目の間隔に合うように、( ) を調節し、左右の視野が重なって1つに見えるようにする。
- ② ( ) をゆるめ、( ) を上下させて、両目でおよそのピントを合わせる。
- ③ 右目だけでのぞきながら、( ) でピントを合わせる。
- ④ 左目だけでのぞきながら、( ) を左右に回して、ピントを合わせる。

## 【課題9】

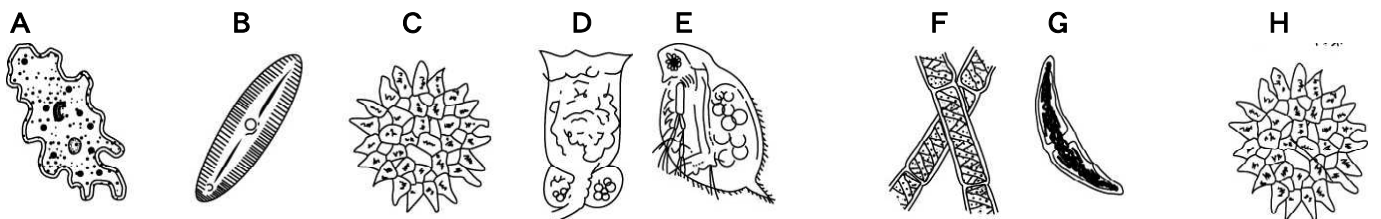
ルーペの使い方を確認しよう！



- ① ルーペをできるだけ ( ) に近づける。
- ② ルーペを動かさずに、( ) を前後に動かして、よく見える位置をさがす。

## 【課題10】

水中の微生物の名前を確認しよう！



- |       |       |       |
|-------|-------|-------|
| A ( ) | D ( ) | G ( ) |
| B ( ) | E ( ) | H ( ) |
| C ( ) | F ( ) |       |

## 【最後に】

少数の割り算（中学校の理科では大切）に自信をつけよう！

①  $40.8 \div 8$

②  $0.64 \div 4$

③  $1.68 \div 24$

④  $5.04 \div 9$

⑤  $0.27 \div 6$

⑥  $11.1 \div 6$

⑦  $6.3 \div 0.7$

⑧  $0.6 \div 0.5$

⑨  $39.95 \div 8.5$

⑩  $10.4 \div 0.08$

⑪  $1.68 \div 0.16$

⑫  $0.728 \div 0.35$

ここまでの課題が終了した生徒は、さらに教科書を参考に予習を進めましょう！  
(ワークブックを進めてもいいです。)