

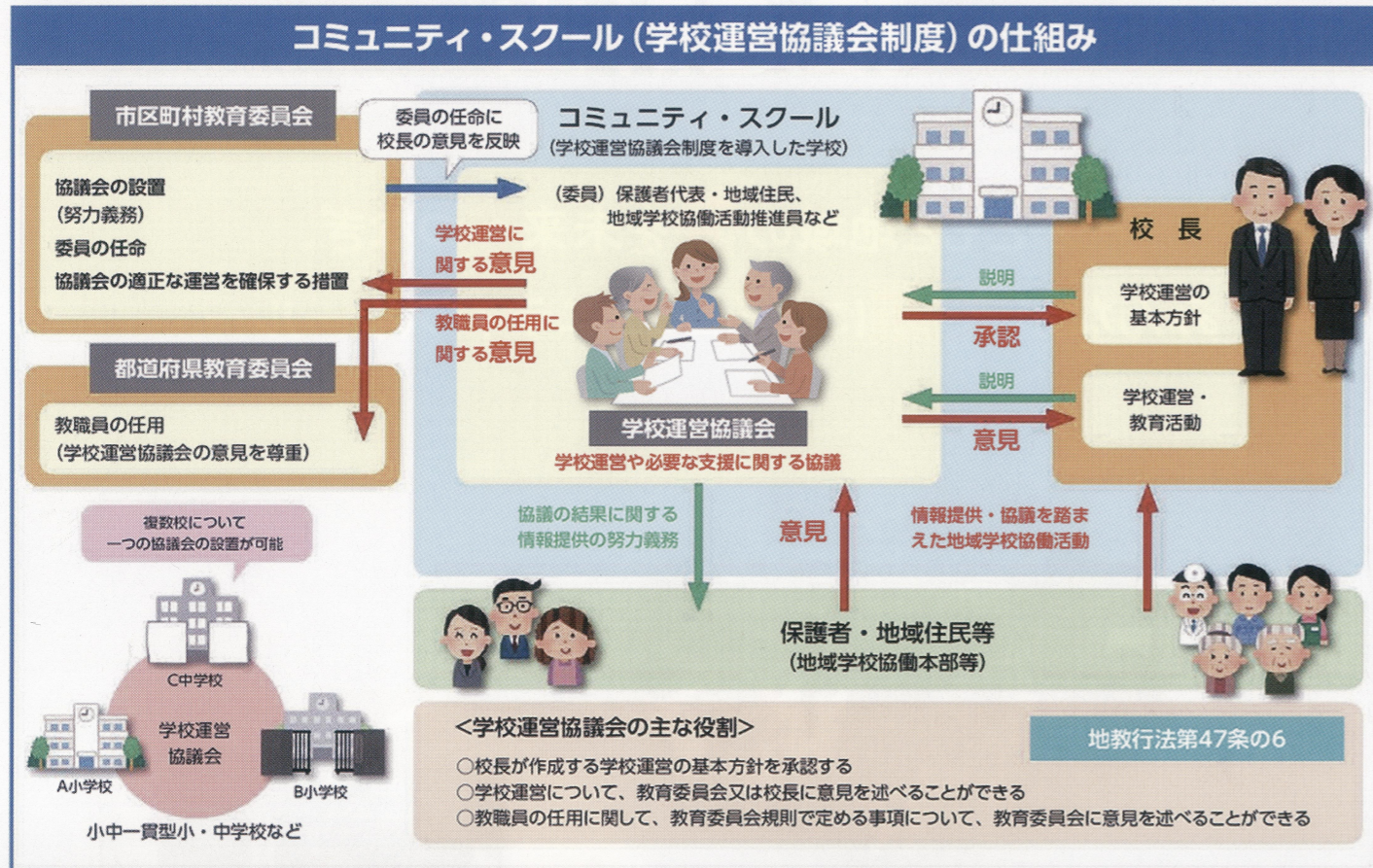
コミュニティ・スクール

II

コミュニティ・スクールとは **学校運営協議会** が設置されている学校です。

学校運営協議会は保護者や地域住民により構成され、**学校運営の基本方針を承認**したり、**教育活動に意見を述べ**たりすることができます。

全国の公立学校の14.7%、5,432校がコミュニティ・スクールを導入しています。
(平成30年4月1日現在)



本宮市の進めるコミュニティ・スクール

本宮市では、本宮市教育振興基本計画の基本理念「**笑顔あふれる 共育のまち ともみや ～夢・生きがいを持ち、共に育み、共に育つ教育を目指して～**」を受け、「**子どもと地域の夢を未来へつなぎ、みんなが笑顔になるコミュニティ・スクール**」をめざし、学校運営協議会制度を活用した「**地域とともにある学校**」づくりを進めています。

<コミュニティ・スクールでめざす子ども・学校・地域の姿>

- みんなで **夢に向かう力が強い子** を育てる。
- みんなで **地域の核になる学校** をつくる。
- みんなで **笑顔あふれるまち** にする。

本宮市のコミュニティ・スクール 3つのポイント



子どもの学びを豊かにする取組や子どもの学びの姿から大人も学ぶ。

- ・ 学校支援ボランティア ⇨ 生涯学習
- ・ 子どもの学びから、地域のよさを再発見



農業クラブ 大根の収穫

コミュニティ・スクールの取組を通して、人・時間・仕組み・組織などをつなげる。

- ・ 地域の伝統芸能の継承
- ・ 学校と企業の連携 など



太々神楽の体験



箏体験教室

学校や地域の課題解決を通して、新たな方法、新たな価値などを生み出す。

- ・ 児童の登下校の安全確保 ⇨ より安全な地域社会の構築



見守り隊による登下校安全教室



本宮市推進計画(五百川小学校の本年4月導入以外は、あくまで予定です。)

- 2019年4月 五百川小学校に導入
- 2019年5月 本宮二中、岩根小学校にCS推進委員会設置
- 2020年4月 本宮二中、岩根小学校に導入
- 2020年5月 本宮一中学区の各校にCS推進委員会設置
- 2021年4月 本宮一中学区の各校に導入
- 2021年5月 白沢中学校区の各校にCS推進委員会設置
- 2022年4月 白沢中学校区の各校に導入

コミュニティ・スクールに関するQ&A

Q1 本校では、すでに学校支援活動や学校評議員として地域住民に入っただいており、地域連携がうまく行われているように感じますが、学校運営協議会は必要ですか？

A1 保護者や地域住民の意見をもらう仕組みとして「学校関係者評価」や「学校評議員制度」がありますが、それらの意見は「合議体」としての意見ではなく、地域住民等が学校運営に権限を持って参画することが明確に認められているものではありません。

学校運営協議会は合議体であり、校長が作成する学校運営の基本方針の承認を通じ、学校と地域が「対等な立場」で協議するという重要な役割があります。学校運営協議会制度の導入により、地域住民等が当事者として学校運営に参画することを通じて、学校と地域の連携・協働体制が確立され、「地域とともにある学校づくり」や「課題解決に向けた取組」を効果的に進めることができます。

Q2 コミュニティ・スクールを導入するねらいとは？

A2 学校運営にあたって、保護者や地域の皆さんの参画が仕組みとして保証されていることがほかの学校との違いです。学校と地域が力を合わせることによって、互いに信頼し合い、それぞれの立場で主体的に地域の子どもたちの成長を支えていく、そのような仕組みを作っていくことが一番のねらいです。

Q3 コミュニティ・スクールにはどんなメリットがありますか？

A3 コミュニティ・スクールは「地域というドームの中で、子どもを育てる“共育”の創造」と定義した人がいます。その最大の特徴は、学校・家庭・地域のそれぞれの教育力が向上し、このドーム空間全体の活性化、まちづくりにつながるという点です。

また、「コミュニティ・スクール力＝学校力×家庭力×地域力」と公式にする人もいます。「足し算」ではなく相乗効果で「かけ算」となり、子どもや学校だけが得をすることではないことが、先進地の取組で証明されています。

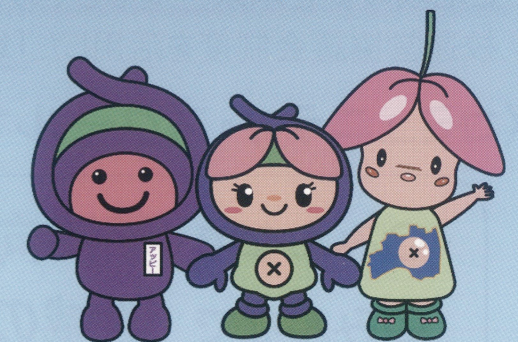
(連絡先)本宮市教育委員会 教育総務課

〒969-1192 本宮市本宮字万世212番地

電話:0243-24-5441(直通)(総務係) Email kyouikusoumu@city.motomiya.lg.jp

本宮市コミュニティ・スクール 推進計画

～子どもと地域の夢を未来へつなぎ、
みんなが笑顔になるコミュニティ・スクール～



本宮市教育委員会