



文責 本宮小校長 佐久間仁

## 大きくなあれ



気温が高くなり、植物が茎を伸ばし、葉を広げる季節になりました。生活科や理科、自立活動などの時間に、花や野菜を育てる活動も本格的になってきました。

先週は、二年生がミニトマト、三年生がホウセンカやヒマワリ、ピーマンやオクラなどの種植えをしました。はなやま・みずいろの子どもたちは、第二校庭に作った畑で、ナスなどの夏野菜の苗植えをしました。五年生も畑の一角にインゲンマメの植え替えをしました。一年生も近日中にアサガオの種植えを予定しています。

今後、授業のほか、朝の時間などに、交替で水やりをしながら、成長の様子を観察していきます。きれいな花が咲いて、たくさんの実(種)がなるのが楽しみです。

なお、種植えの準備にあたっては、学習支援ボランティアの皆様、植木鉢や土、肥料などの準備をお手伝いいただきました。担任と子どもだけでは、植木鉢の準備だけで、相当の時間を費やしてしまいますが、あらかじめ土の袋を開け、土を入れるだけにしておいていただいたお陰で、予定していた活動を無事終えることができました。心より感謝いたします。



## ボランティアに感謝

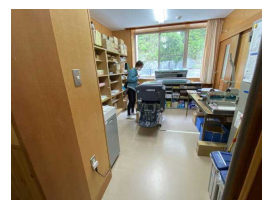
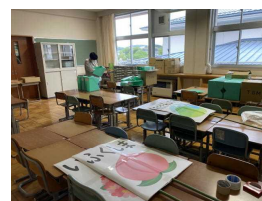


先週から清掃ボランティアの皆様、一斉(縦割り)清掃がない火・木・金曜日の週三回、校舎内の清掃をしていただいています。おもに、トイレの掃き掃除や拭き掃除、便器や水道の汚れ落とし、床の消毒作業などをしていただいています。丁寧に掃除をしていただいているお陰で、トイレはいつもピカピカで、子どもたちも気持ちよく、安心してトイレを使うことができています。

昨日は、給食着ボランティアの皆様が、給食着の点検、補修などの作業をしてくださいました。

このほか、学習支援ボランティアの皆様には、一年生のファイルボックスの組み立てや、ファイルのネーム貼り、学習に必要なプリントやお便りの印刷なども手伝っていただいています。今後は、音楽科のリコーダー演奏、図工科のこぎりや金づち、家庭科の裁縫、体育科の水泳の補助のほか、町探検の付き添いなども予定しています。学年だより等で協力の依頼がありましたら、保護者ボランティアに登録されていない皆様もぜひご協力をお願いします。

## ご寄付に感謝



【手作り竹とんぼ(一年生用)】

◇長尾良夫様(本芝電機店)

【手作り雑巾(給食・清掃用)】

◇増子智美様(一年保護者)



\*教育活動に有効に使わせていただきます。ありがとうございました。

## お知らせ(お願い)

◇今週からさわやか調べを始めます。規則正しい生活で健康な毎日が過ごせますよう声かけをお願いします。

【さわやか調べチェックリスト】

□朝ごはん □歯みがき

□つめ切り □前がみ

□ハンカチ □メディアの使い方

◇フッ化物洗口も合わせて行います。

当日の朝は、ご家庭でしっかりと歯みがきをお願いします。

